

# PI® Wasser



**Von der Keilschrift zur geschützten Marke ...  
Was bedeutet PI® ?**



Als Keilschrift existierte dieses Zeichen, namens PI® bei den Sumerern (ältester Volksstamm ca. 3000 v. Chr.), die ca. 400 Jahre von Osten und Südosten kommend in Südmesopotamien einwanderten.

**Bedeutung:** Lebensenergie

Heute ist PI® global patentiert und wird für Wasser verwendet, welche durch PI® Technologie gefiltert und vitalisiert wurde.

**Wie und wo entstand PI® ?**

Der japanische Wissenschaftler Prof. Yakawa (Nobelpreis für Physik 1936) legte die theoretischen Grundlagen für die PI® Technologie.

Im Rahmen von Zell- und Wasserforschungen und Untersuchungen des Pflanzenhormons Florigen an der japanischen Universität Nagoya,

entdeckte dann Professor Shoi YAMASHITA  
(japanischer Wissenschaftler) 1964  
erstaunliche Ähnlichkeiten zwischen pflanzlichem  
und menschlichem Zellwasser und erkannte, dass Zellwasser  
nicht mit herkömmlichem Trinkwasser zu vergleichen ist.

Zellwasser wird von Shoi YAMASHITA PI® Wasser genannt.  
Prof. Shinji Makino vom Institute of Bio Energy  
vollendet seine Forschungen.

Die PI® Technologie  
wird entwickelt. Etwa 20 Jahre später wird  
dieser Begriff weltweit als Markenzeichen geschützt.

*Die Association for Research and Propagation  
of Bio Energy Systems* organisiert heute jährliche Kongresse  
namens PI® Tech-Forum zum Zwecke  
des Austausches auf diesem Gebiet

Heute ist PI® Technologie ein effektives,  
wissenschaftlich fundiertes Verfahren zur  
sicheren Wasseraufbereitung.

### **Was sind die Merkmale der PI® Wassertechnik?**

Bei der PI® Wassertechnik wird herkömmliches  
Leitungswasser in natürliches, lebendiges  
Ursprungswasser transformiert, welches dem Zellwasser  
in Clusterstruktur und Energiewert ähnlich ist.  
Hochwertige Materialien werden eingesetzt um einen an der  
Natur orientierten Filterungs- und Vitalisierungsprozess  
des Wassers zu ermöglichen. So sickert das Wasser bei  
PI® Filtern, ganz so wie in der Natur,  
durch verschiedene reinigende und  
belebende Schichten.

Biologisch aktive Zellflüssigkeit und gewöhnliches Wasser  
unterscheiden sich in ihrer physikalischen Struktur  
oder der geometrischen Anordnung der Moleküle.  
Vorraussetzung für gesunde Zellen ist aber die Harmonie  
dieser Struktur und die stetige Erneuerung  
der extrazellulären Flüssigkeit, in der die Zelle schwimmt.  
PI® Wasser ähnelt der Struktur der Zellflüssigkeit.

Der Körper reformiert täglich ca. 3 Liter Leitungswasser  
in intrazelluläre Flüssigkeit. Das Energielevel von PI® Wasser  
ist mit 1500 Gamma genau auf die Zelle abgestimmt.

## Welche Filterungsprinzipien bestimmen die PI<sup>®</sup> Wassertechnik?

- ▶ Schadstoffe beseitigen
- ▶ Schadstoffinformationen löschen
- ▶ Mineralgehalt verbessern
- ▶ Säuregehalt reduzieren
- ▶ in den basischen Bereich zurück führen
- ▶ kleine absorbierbare Wassercluster erzeugen
- ▶ Verwirbelung
- ▶ Energetisierung

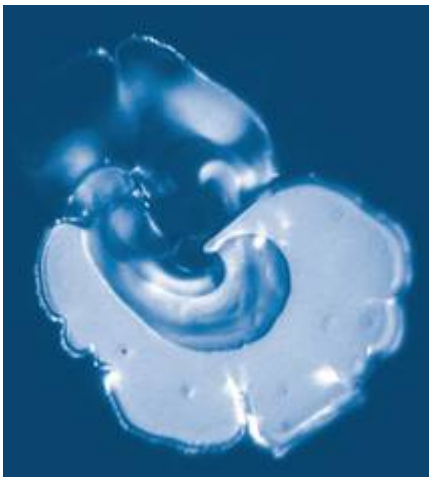
## Welche typischen Eigenschaften hat PI<sup>®</sup> Wasser?

- ▶ sauber
- ▶ mineralisiert
- ▶ vitalisiert
- ▶ wird vom Körper absorbiert
- ▶ echter Durstlöcher
- ▶ weich und wohlschmeckend
- ▶ zellwasserähnlich (Clusterstruktur, Energiewert)
- ▶ pasiert die Zellmembran leicht
- ▶ wird gerne und viel getrunken (natürlicher Durst)
- ▶ positiver Einfluss auf Pflanzenwachstum

## Kann ich den Unterschied sehen?

Im Folgenden sind Wassermoleküle vor und nach der Filterung abgebildet.

Die klare Struktur der Moleküle nach der Filterung ist auffällig.



Leitungswasser vor der Filterung      gefiltertes Wasser

Die Fotos wurden nach dem Verfahren des Wissenschaftlers Emoto produziert.

## **Welche wissenschaftlichen Kenntnisse zu PI<sup>®</sup> Wasser sind interessant ?**

Unabhängige Wissenschaftler, wie

Dr. Tibor Kakuk (Pannon Universität Kaposvár, Ungarn)

und Dr. Pál Békési

(Institut für landwirtschaftliche Qualitätskontrolle in Kaposvár, Ungarn)

haben festgestellt, daß mit PI<sup>®</sup> Wasser behandelte Samen

schneller keimen sowie schneller und kräftiger wachsen.

Laborversuche konnten beweisen, daß das Wachstum

der PI<sup>®</sup> behandelten Keimpflanzen so kräftig ist,

daß sie die Glasdeckel der Keimgefäße aufstoßen können.

Die mit Leitungswasser behandelten Kontrollpflanzen

sterben hingegen in den meisten Fällen ab oder verfaulen.

Beim Vergleich mit anderen handelsüblichen Systemen der Wasserbelebung erreicht keines

die „Lebendigkeit“ von PI<sup>®</sup> Wasser

(siehe Tabelle S. 100 im Buch „ Wasser vom Reinsten “ von Barbara Hendel).

„Die PI<sup>®</sup> Technologie ist ein ausgereiftes Verfahren,

das in seiner Kombination mit qualitativ hochwertigen

Reinigungsgeräten höchste Sicherheit, Komfort und Qualität

bei der Wasseraufbereitung bietet.

Umfangreiche Studien belegen die Wirksamkeit dieser Technologie.“ (Dr. med. Barbara

Hendel, „ Wasser vom Reinsten “).

PI<sup>®</sup> Wasser wirkt außergewöhnlich vitalisierend auf alle Lebewesen.

Versuche mit PI Wasser belegen eine hohe biologische Wirksamkeit.

(Wissenschaftliche Versuche in Japan, aus dem Buch: Miracle of Pi Water).